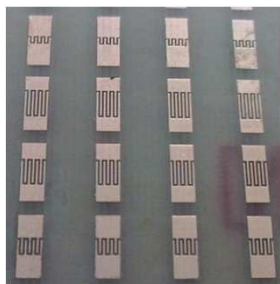


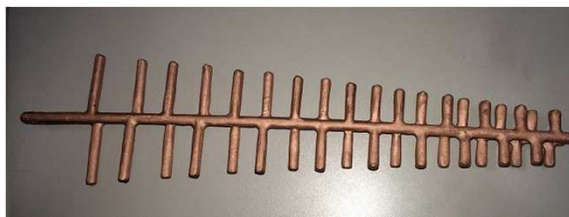
陳研究室研究紹介

最先端の電波応用を支えるアンテナ伝搬技術

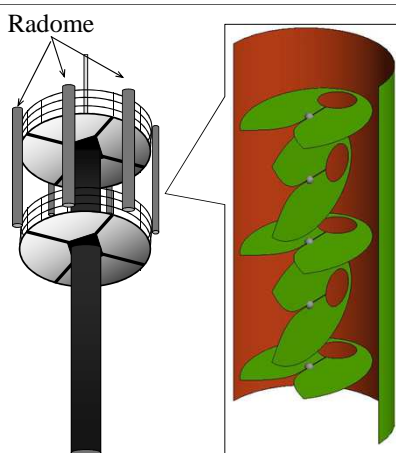
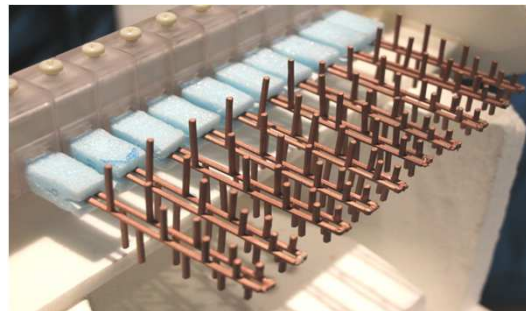
電磁波とアンテナ技術を、通信、電力伝送、センサ、医療等へ幅広く応用



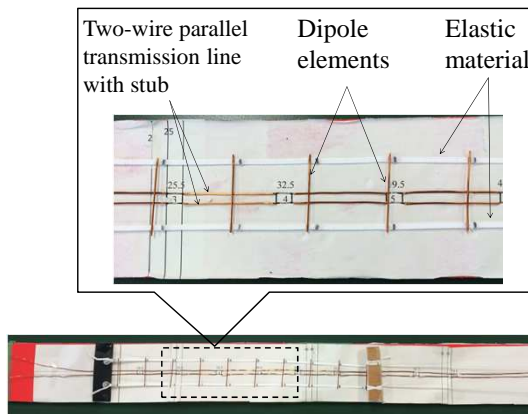
平面型リフレクタレー



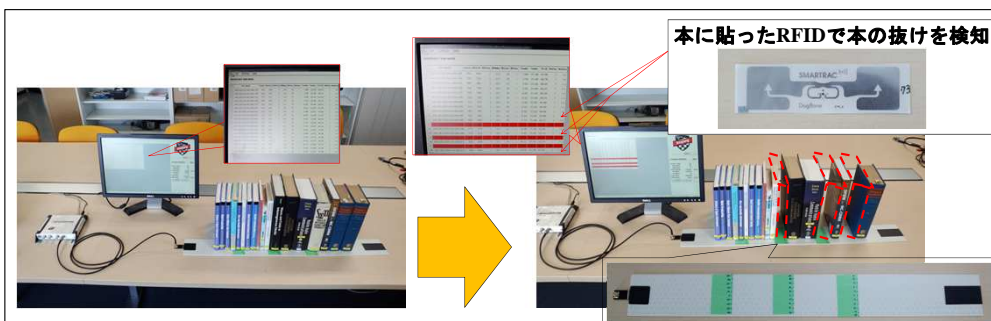
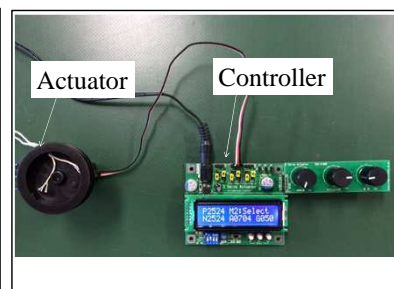
3Dプリントリフレクタレー



6セクタ基地局用テーパスロットアレー



平行二本線路と結合した機械的ビーム走査用ダイポールアレー



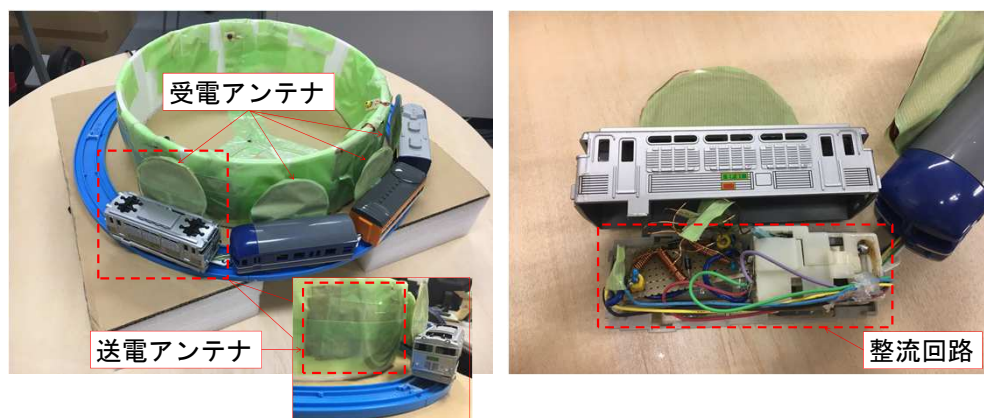
平面型導波路とRFIDタグを用いたスマートシェルフシステム



飲み込み型カプセルアンテナ
ネットワークアナライザ



人体ファントムを用いた実験



無線電力伝送システムによってケーブルレス・バッテリーレスで駆動する列車の模型