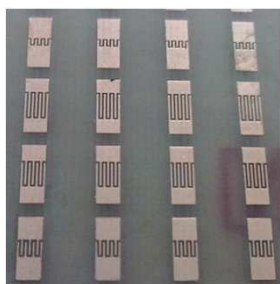


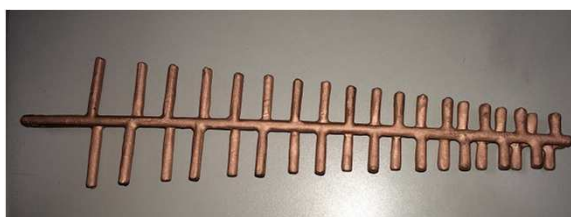
# 陳研究室研究紹介(展示番号12, 1号館650号室)

## 最先端の電波応用を支えるアンテナ伝搬技術

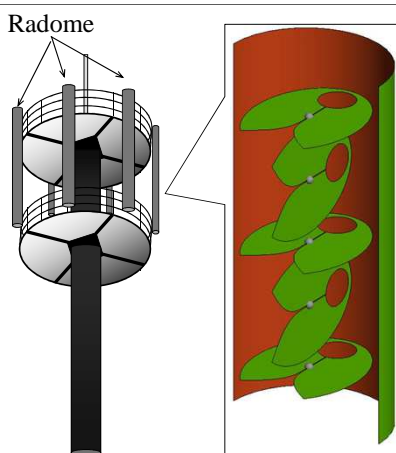
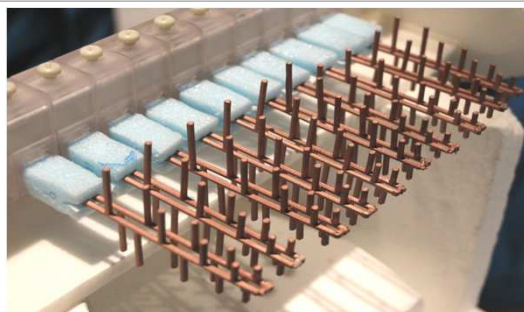
電磁波とアンテナ技術を, 通信, 電力伝送, センサ, 医療等へ幅広く応用



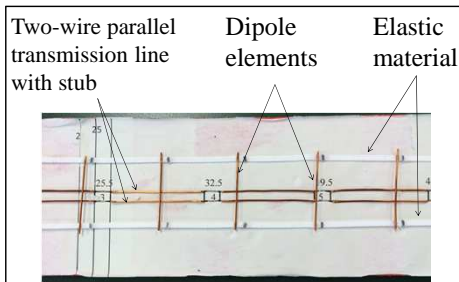
平面型リフレクタレー



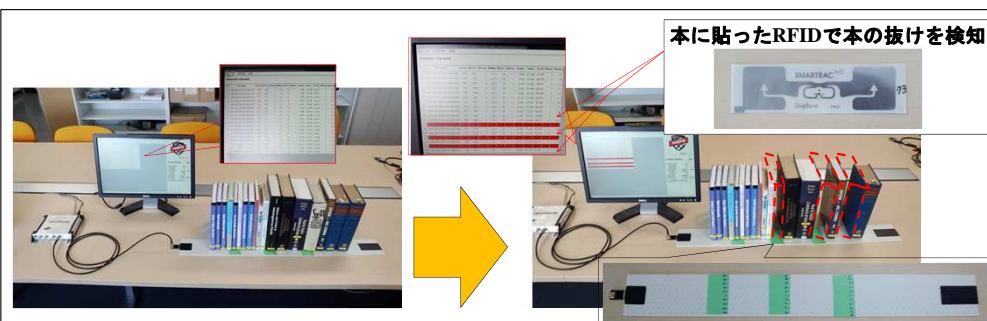
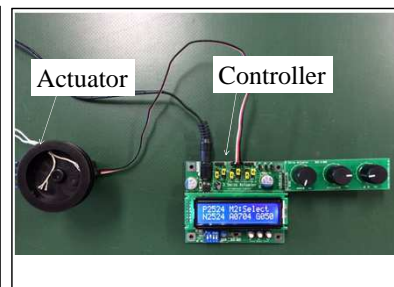
3Dプリントリフレクタレー



6セクタ基地局用テーパスロットアレー



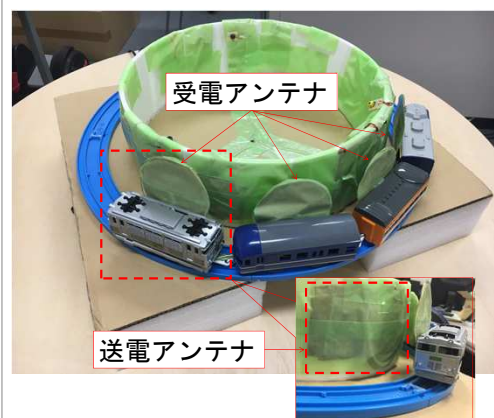
平行二本線路と結合した機械的ビーム走査用ダイポールアレー



平面型導波路とRFIDタグを用いたスマートシェルフシステム



飲み込み型カプセルアンテナ  
ネットワークアナライザ



無線電力伝送システムによってケーブルレス・バッテリーレスで駆動する列車の模型



人体ファントムを用いた実験