

文部科学省「理数学生育成支援事業」

Step-Qi スクール

Step Qi School

**募集
要項**

対象 情報知能システム総合学科 学部学生
応募方法 ウェブ登録

**応募
期間**

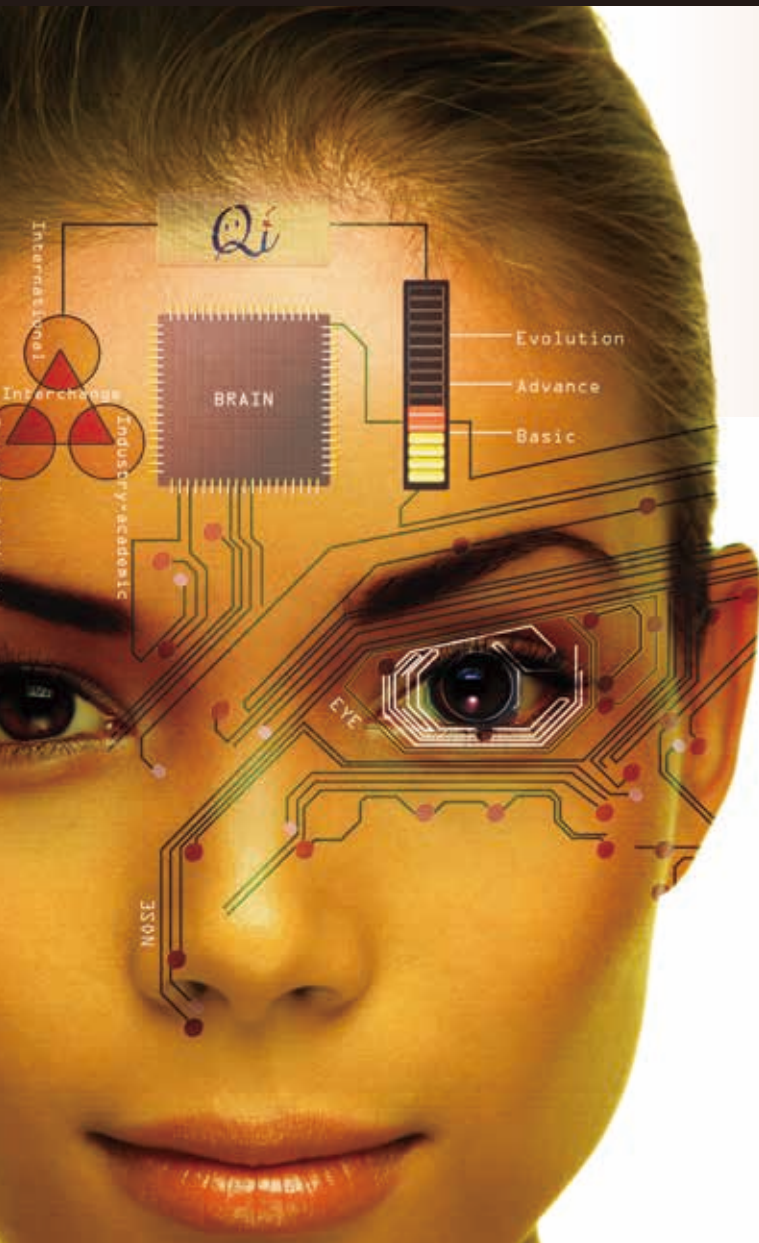
1年生

2~4年生

~5/29(水) ~4/15(月)

詳細は、下記ホームページをご覧ください。

<http://www.ecei.tohoku.ac.jp/stepQi>



SCIENCE IN FOCUS

修学するだけが大学ではない!

自分で課題を見つけ、自分で研究し、広く成果を発表する。
それぞれ「科学者の目」を持った、理工系学生の本来の姿。

「研究第一主義」

「門戸開放」

「実学尊重」

を理念とする東北大学で、科学者としてさらにステップアップしたい
君のための「Step-Qiスクール」。

Step-Qiスクールとは…

このプログラムは、1年次より「基盤」「展開」「発展」というステップを経て自分が発想し、研究展開してゆくことを習得し、自主的な研究活動、実践的教育、学習意欲の向上、および自己表現力の強化を図ることが目的です。プログラムでは、自主研修、英語力の強化、プレゼン力向上を行い、自己の研究を国際会議などなどで発想する力と機会を手にすることができます。

主なプログラム内容

1年次	基盤コース (定員制限なし)	学科特別講義(1セム) / 水曜日5講時@川内 特訓英語I(1-2セム) TOEFL受験対策 / 金曜日5講時@川内
2年次	展開コース (定員20名程度)	特訓英語II(3-4セム) コミュニケーション力強化コース / 水曜日5講時@川内 アドバンス創造工学I(4セム) / 時間は各自調整 サイエンスインカレ参加 / 3月@東京・旅費支給
3年次	発展コース (定員20名程度)	英語プレゼンテーション(5セム) / 月曜日4or5講時(レベル別)@青葉山 アドバンス創造工学II(6セム) / 時間は各自調整 国内学会参加(6セム) / 旅費支給 サイエンスインカレ参加 / 3月@東京・旅費支給
4年次	発展コース (定員20名程度)	英語プレゼンテーション(7セム) / 月曜日4or5講時(レベル別)@青葉山 国内学会での発表(8セム) / 旅費支給 国際学会への参加(8セム) / 旅費支給