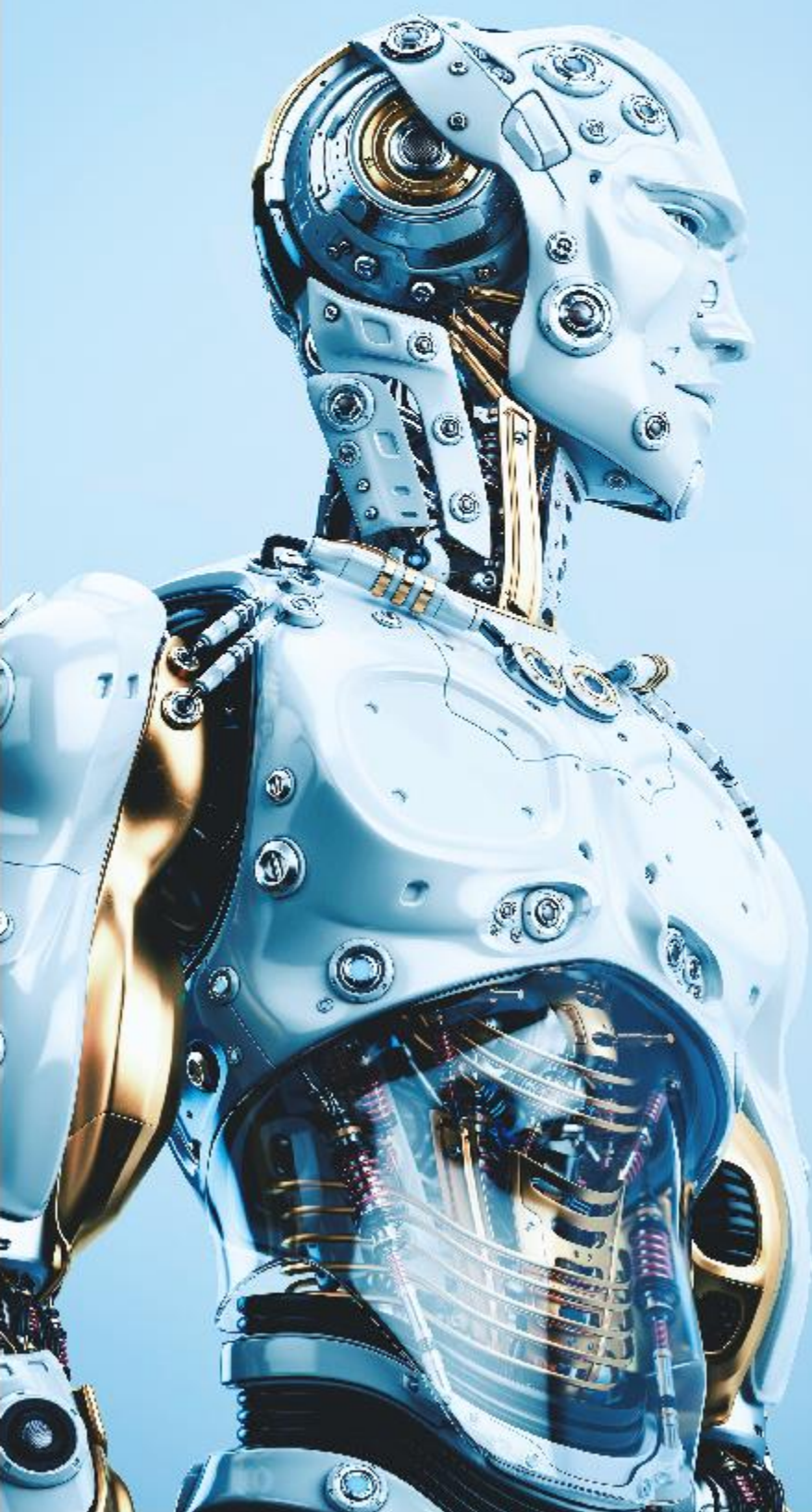


Step-QIスクール特別セミナー

MATLABで始める ディープラーニング



日時 2018年11月6日 (火)
16時30分～18時00分

会場 川内キャンパス講義室
(詳細は後日連絡)

対象 Step-QIスクール所属
1・2年生

講師 加藤 順之 氏
田中 明美 氏
(MathWorks Japan)

概要 人工知能(AI)を構成するための重要な技術であるディープラーニング(深層学習)について解説します。

産業界でのディープラーニング活用事例を紹介するとともに、数値解析ソフトウェアMATLABを用いてディープラーニングを行う手法を説明します。

画像、テキスト、音声モデルを対象に実際にディープラーニングを行うデモンストレーションを行います。

MATLABを用いたディープラーニングについて自学自習するためのコンテンツを解説するとともに、今後の継続的なセミナーやコンテストの実施について提案します。

参加申込方法

Step-QIスクールウェブページ
<http://www.ecei.tohoku.ac.jp/stepQI/>
に記載の応募フォームから

申込締切: 10月29日(月)